



L'ENGAGEMENT MUTUEL



**2014**  
L'essentiel

**« Notre situation nous permet de préparer, avec la plus grande sérénité, les défis réglementaires, économiques, environnementaux et numériques qui concernent l'ensemble des acteurs de l'assurance. »**



# entretien avec...

Thierry Derez, Président-directeur général

## Quel bilan dressez-vous pour Covéa en 2014 ?

Nos résultats financiers sont bons, nonobstant des marchés financiers complexes, avec notamment des taux obligataires très bas. Nous enregistrons également de bons résultats commerciaux, sur les branches significatives, telles que l'auto, l'habitation, la protection juridique, les risques d'entreprise et l'assurance vie, avec un chiffre d'affaires qui dépasse 16,5 milliards d'euros, en progression de 6,5 %.

Le bilan est plutôt flatteur.

Nous avons encore dû faire face à une kyrielle d'événements climatiques, dont l'accumulation représente une charge aussi forte que *Xynthia*, *Quinten* ou *Klaus* et a mobilisé les équipes quasiment toute l'année.

## Quels sont les enjeux pour 2015 ?

Nous sommes confrontés à des défis réglementaires, mais aussi économiques et environnementaux, qui concernent l'ensemble des acteurs de l'assurance et qui sont communs à toutes les sociétés du Groupe. De même, nous devons prendre le virage

du Big Data et de la numérisation. Notre situation nous permet de préparer avec la plus grande sérénité ces défis. Notre objectif est de gagner encore en compétitivité et d'offrir toujours plus de services à nos sociétaires. Nous déployons en 2015 une organisation simplifiée, afin d'utiliser toutes les voies possibles de la mutualisation.

## Quid des travaux de préparation à l'entrée en vigueur de la directive Solvabilité II ?

La préparation à l'entrée en vigueur de Solvabilité II est bien sûr un projet d'envergure pour Covéa. Solvabilité II constitue une nouvelle façon d'appréhender l'activité de l'assurance et va avoir un impact sur la façon de travailler de l'ensemble des collaborateurs. Les travaux qui en sont issus sont aussi l'opportunité d'alimenter notre réflexion sur l'emploi de nos ressources et sur les axes de développement de manière un peu plus prospective, utile et judicieuse. Nous allons aussi pouvoir appréhender le risque d'une façon différente.

## Quelle est votre stratégie en matière de notation financière du Groupe ?

Notre stratégie est bien logiquement définie au niveau de Covéa. Par conséquent, nous devons désormais, pour certains domaines, nous comparer à d'autres catégories d'acteurs et plus seulement avec nos concurrents quotidiens. Puis nous avons en perspective de nous développer dans le risque professionnel et entreprise ainsi qu'en assurance santé collective. Pour cela, un bon niveau de note devient de plus en plus nécessaire. Et que ce soit dans la conception ou la mise en œuvre de Solvabilité II, nous sommes en présence de mécanismes voisins à ceux de la notation. Cela va dans le sens de l'histoire du Groupe.

# chiffres clés

au 31 décembre 2014



Chiffre d'affaires Vie et non-Vie

**16,5**  
milliards d'euros (+ 6,5 %)



Sociétaires et Clients

+ de **11**  
millions  
en France



Collaborateurs  
(France et étranger)

**26 298**



Résultat net  
(part du Groupe)

**961**  
millions d'euros



Solvabilité

**455 %**



Fonds propres  
(part du Groupe)

**11,6**  
milliards d'euros

## Répartition des activités Vie et non-Vie France et étranger



Vie



**33%**



non-Vie



**67%**

---

### Répartition du chiffre d'affaires

Vie individuelle	23%
Automobile	22%
Professionnels et Entreprises	15%
International	13%
Santé/Prévoyance	12%
Risques privés	11%
PJ/Assistance/Autres	4%

# temps forts

## Une réorganisation pour encore plus de cohésion



Composée de différentes structures à forme mutualiste, Covéa souhaite, tout en réaffirmant la primauté institutionnelle de celles-ci, construire une entreprise unique d'ici deux ans. La stratégie d'ensemble est donc dorénavant définie au niveau du Groupe. Dans cet esprit, une Direction Technique IARD Covéa, une Direction Assurance vie et une Direction générale Ressources humaines et Communication interne Covéa ont notamment été créées.

## Un accélérateur d'innovations



Le chiffre d'affaires de Covéa à l'étranger a continué de progresser, essentiellement grâce à la filiale italienne spécialisée en assurance vie, BPM Vita, pour représenter aujourd'hui 13 % du chiffre d'affaires global. Le Groupe a renforcé sa présence à l'international avec l'acquisition, au Royaume-Uni, de Sterling Insurance Group.



## Une aventure grandissante

Tempêtes, crues à répétition, succession d'épisodes de grêle... Plus de 168 000 dossiers ont été traités en conséquence de ces seuls événements climatiques.

## Toujours plus d'intempéries



Covéa a créé une structure d'investissement : Covéa Next, dont la mission est d'accompagner financièrement et opérationnellement des start-up développant des technologies ou des services innovants et exploitables dans le domaine de l'assurance.

---

Covéa rassemble **MAAF**, **MMA** et **GMF**, trois marques fortes qui partagent des valeurs communes. Ensemble, elles hissent le Groupe au rang des premiers assureurs mutualistes en France. L'objectif : gagner encore en compétitivité et offrir toujours plus de services aux sociétaires.



Mutuelle sans intermédiaire,  
assureur généraliste des particuliers  
et des professionnels.



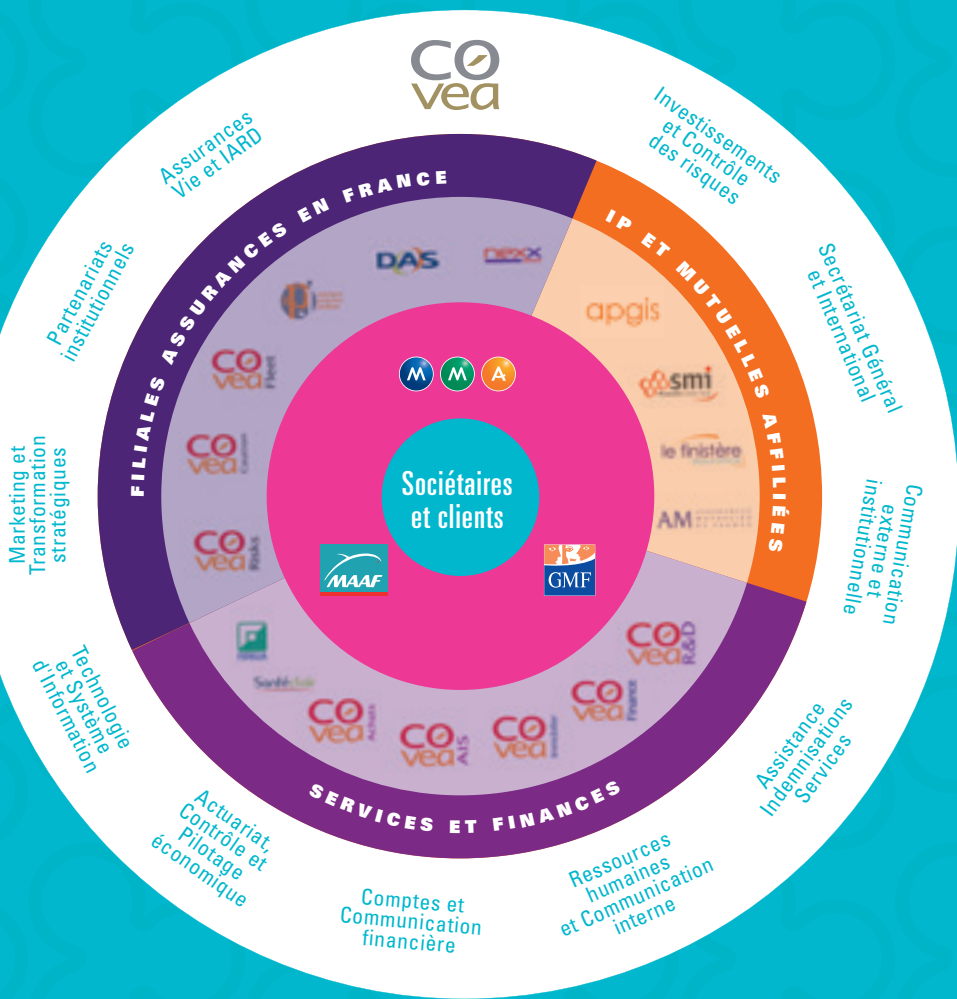
VOTRE PREMIER RÉSEAU SOCIAL D'ASSURANCES

Mutuelle avec agents généraux,  
assureur multispecialiste des particuliers,  
professionnels, entreprises, associations  
et collectivités.



Mutuelle sans intermédiaire,  
assureur de particuliers,  
mutuelle de référence  
des agents des services publics.

# activités en assurances, finances et services



(1) Source : L'Argus de l'assurance au 31/12/2013

**Biens & Responsabilité**



→ n° 1 <sup>(1)</sup>

**Santé individuelle**



→ n° 4

**Entreprises**



→ n° 3

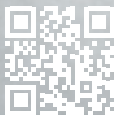
**Protection juridique**



→ n° 1

**CO  
vea**

SOCIÉTÉ DE GROUPE D'ASSURANCE MUTUELLE  
régie par le code des assurances  
RCS Paris 450 527 916  
86-90, rue Saint Lazare – 75009 Paris



[www.covea.eu](http://www.covea.eu)



**L'ENGAGEMENT MUTUEL**

Édité par la Direction de la Communication externe et institutionnelle - Juin 2015.  
Ce document a été imprimé sur un papier coulé 100 % recyclable et biodégradable.  
Crédit photos : LaCompany/Stephanie Réu  
TERRE DE SIENNE | [www.terredesienne.com](http://www.terredesienne.com)